

■■ BAVARIA STUDIOS

0 FACTSHEET

5 METROPOLITAN STREET

LAGE | STRASSE | FAKTEN



Hopfenstraße

SEXY EYE LAND
10M
Live Peep Show
Solo Box
Solo Kino
Multi-Video Cabins
Video Sound in English
Super8 Kino

Live Show

Video Kabinen

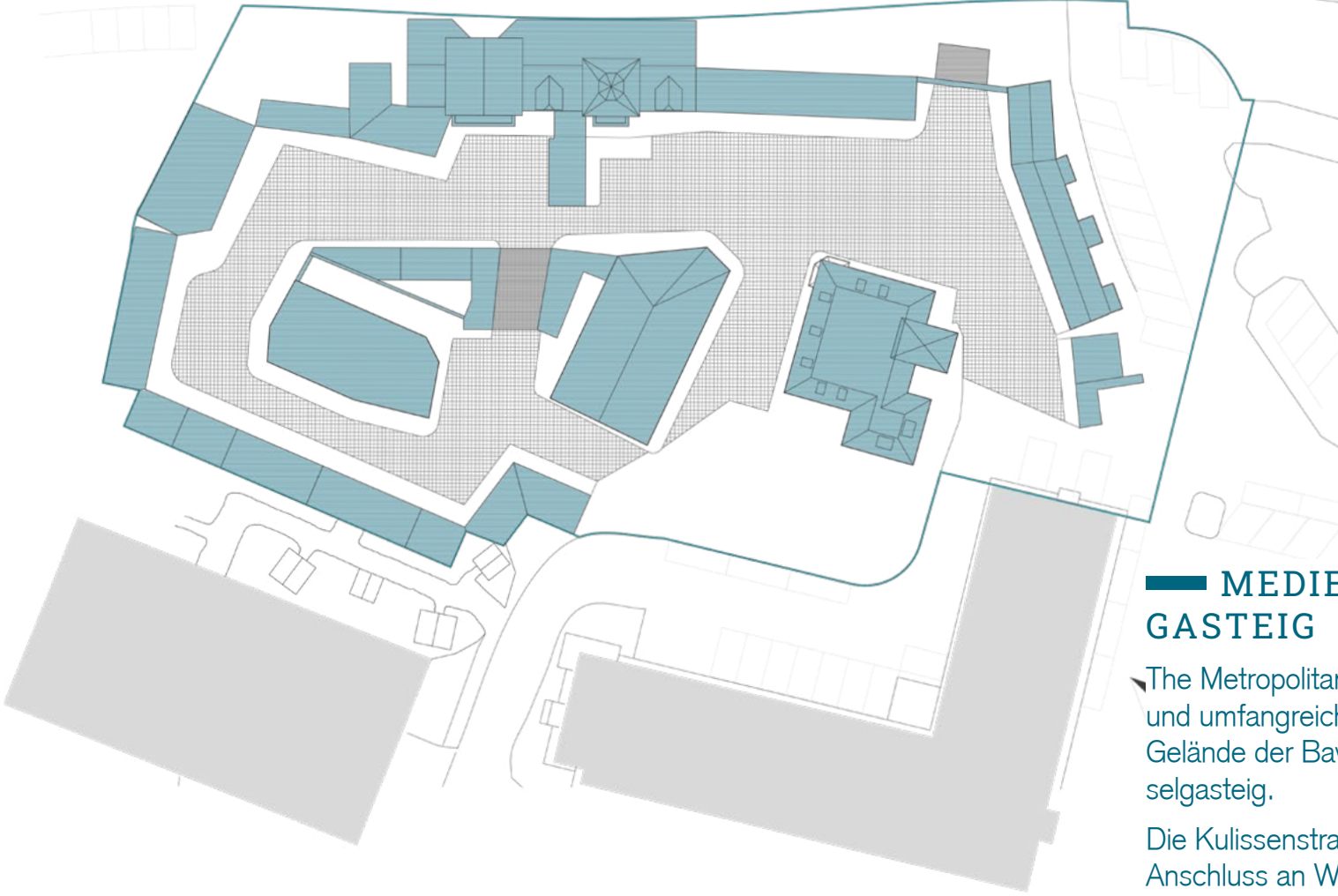
KONFITUREN
ESSEN+TRINKEN
Scharfe Ecke
IMBISS

Bratwurst - Pommes Frites
Currywurst - Pfandwurst - Hamburger

Cheese Spezialität
Erbsensuppe mit Würstchen

LIVE SHOW

THE METROPOLITAN STREET



— MEDIENSTANDORT GEISEL-
GASTEIG

↘ The Metropolitan Street befindet sich als vielseitige und umfangreiche Kulissenstraße mitten auf dem Gelände der Bavaria Film am Medienstandort Geiselgasteig.

Die Kulissenstraße profitiert von einem direkten Anschluss an Werkstätten, Büros, Licht-, Bühnen-, Kameralager, dem Fundus der FTA Film- und Theatersausrüstung sowie verschiedenen Studios. Die direkte Zusammenarbeit aller Gewerke ermöglicht einen flexiblen und reibungslosen Produktionsablauf.

Mehrere Vollkulissen ergänzen die Außenmotive mit diversen, variablen Innenaufnahmen – ohne einen Standortwechsel.

DIE LAGE

HISTORIE

Die Kulissenstraße, ehemals „Münchener Straße“, wurde ursprünglich im Jahr 1986 für die Serie „Löwengrube“ als Stadtviertel erbaut. Im Jahr 2021 wurde diese im Zuge einer Produktion zu einem Kiezviertel umgebaut und trägt heute den Namen „The Metropolitan Street“. Die Straße zeigt eine Großstadt-Szenerie mit vielfältigen Fassaden, Hinterhöfen, Kneipen, Ladenlokalen und einem Kino.



DIE STRASSE

THE METROPOLITAN STREET

THE METROPOLITAN STREET

ANSICHT



Verschiedene Außenmotive – geeint durch Kopfsteinpflaster und Bordstein

DIE STRASSE

Abwechslungsreiche Motive und Fassaden

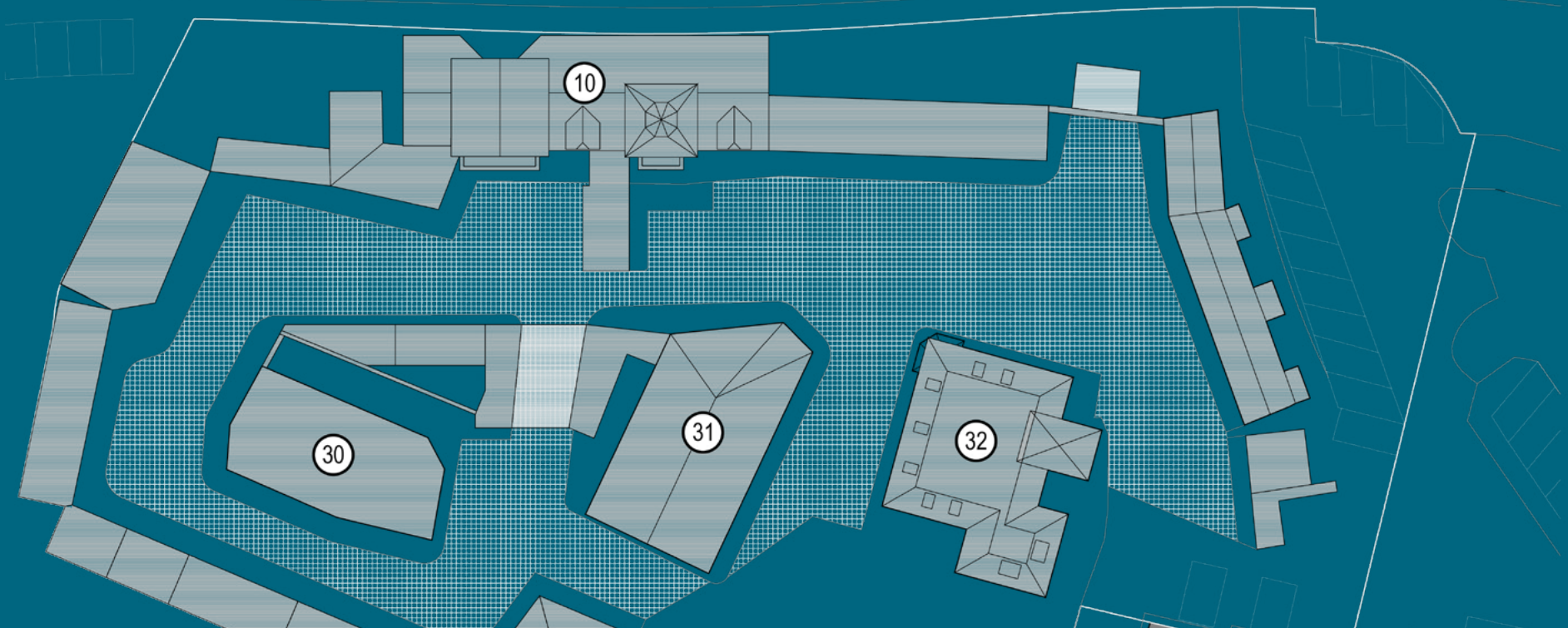


AUFBAU

Durch den verwinkelten Grundriss sind diverse Kamerapositionen für vielfältige Szenen und Bilder möglich. Der Straßenbelag besteht aus Granitkopfsteinpflaster und wird umlaufend durch einen Gehweg eingefasst. Über eine Teilstrecke sind zudem Straßenbahnschienen eingelassen. Alle Fassaden sind im Bereich der Fenster mit Laufstegen ausgerüstet und ermöglichen dadurch den Einsatz von Scheinwerfern sowie von Statisten.

Im gesamten Bereich der Straße können die verschiedenen ebenerdigen Läden vollflächig dekoriert und bespielt werden. Die Fassaden können je nach Wunsch und Vorstellung der Produktion durch das Bavaria Studios Art Department umgebaut, gestrichen, patiniert und dekoriert werden. Türen und Fenster sind je nach Bedarf austauschbar.

DIE STRASSE



— FÜNF WANDELBARE VOLLKULISSEN

- 10 THE APARTMENT BUILDING** | viele Zimmer über 3 Etagen
- 30 THE STOREFRONT** | kompakt und dreistöckig
- 31 THE MEDICAL UNIT** | moderne Krankenstation und Pathologie
- 31 THE COURTROOM** | altertümlicher Gerichtssaal
- 32 THE CABARET** | geräumig mit großzügigen Zimmern

THE METROPOLITAN STREET

ANSICHT

Imbiss „Der kleine Chinese“



Das imposante „Gloria Kino“

THE METROPOLITAN STREET



— GESAMTFLÄCHE: ca. 5000 M²

— Länge 92 m | Breite 42 m

— STROMANSCHLÜSSE: 63 A

— WASSERANSCHLÜSSE: TEILW. VORHANDEN

— BEHEIZBARKEIT: KULISSENABHÄNGIG

— PREIS: AUF ANFRAGE

FAKTE

THE METROPOLITAN STREET

ANSICHT

Die enge Gasse

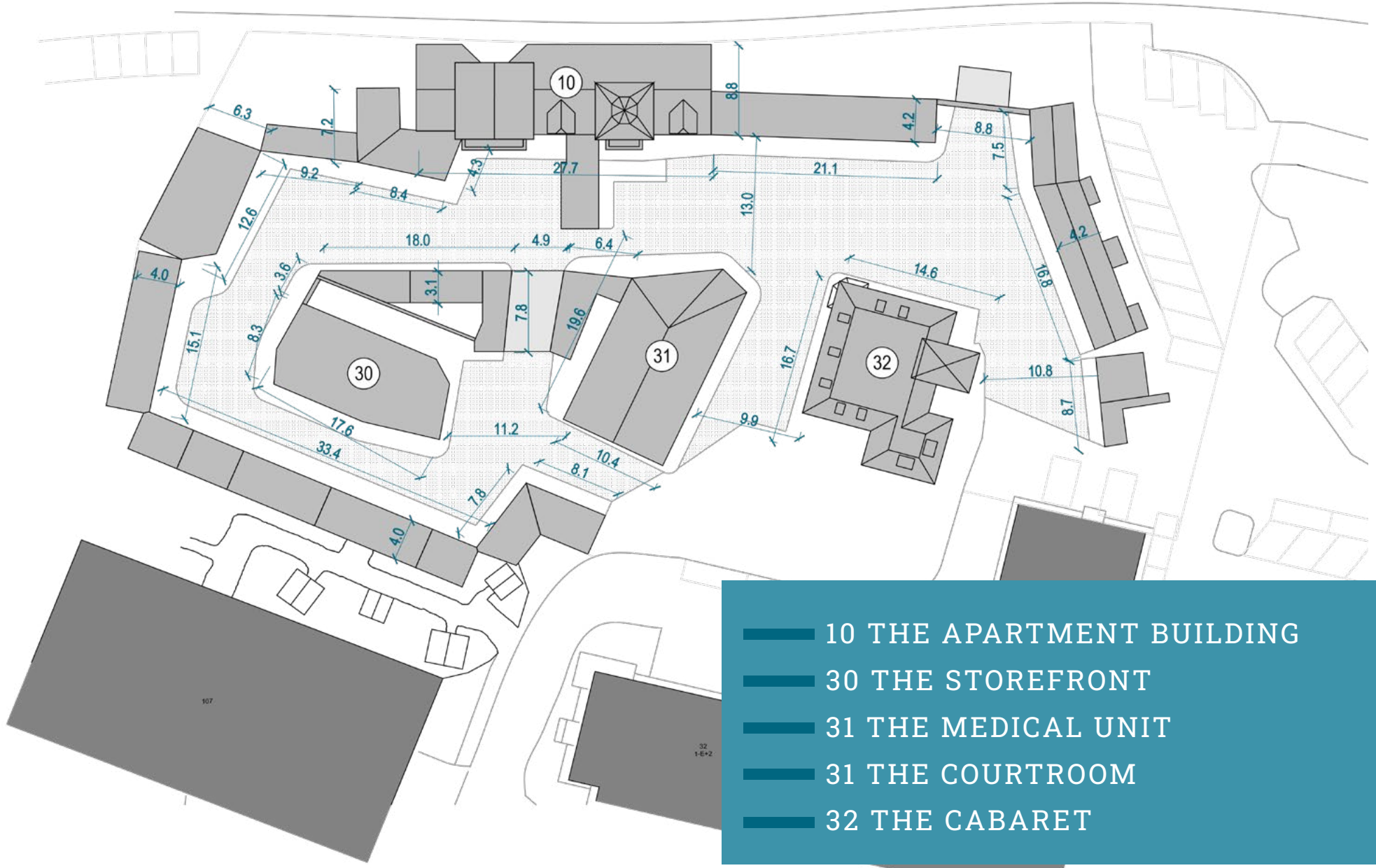


Intimbar „LUXOR“



Imbiss „Scharfe Ecke“

FAKTEN



- 10 THE APARTMENT BUILDING
- 30 THE STOREFRONT
- 31 THE MEDICAL UNIT
- 31 THE COURTROOM
- 32 THE CABARET

THE METROPOLITAN STREET

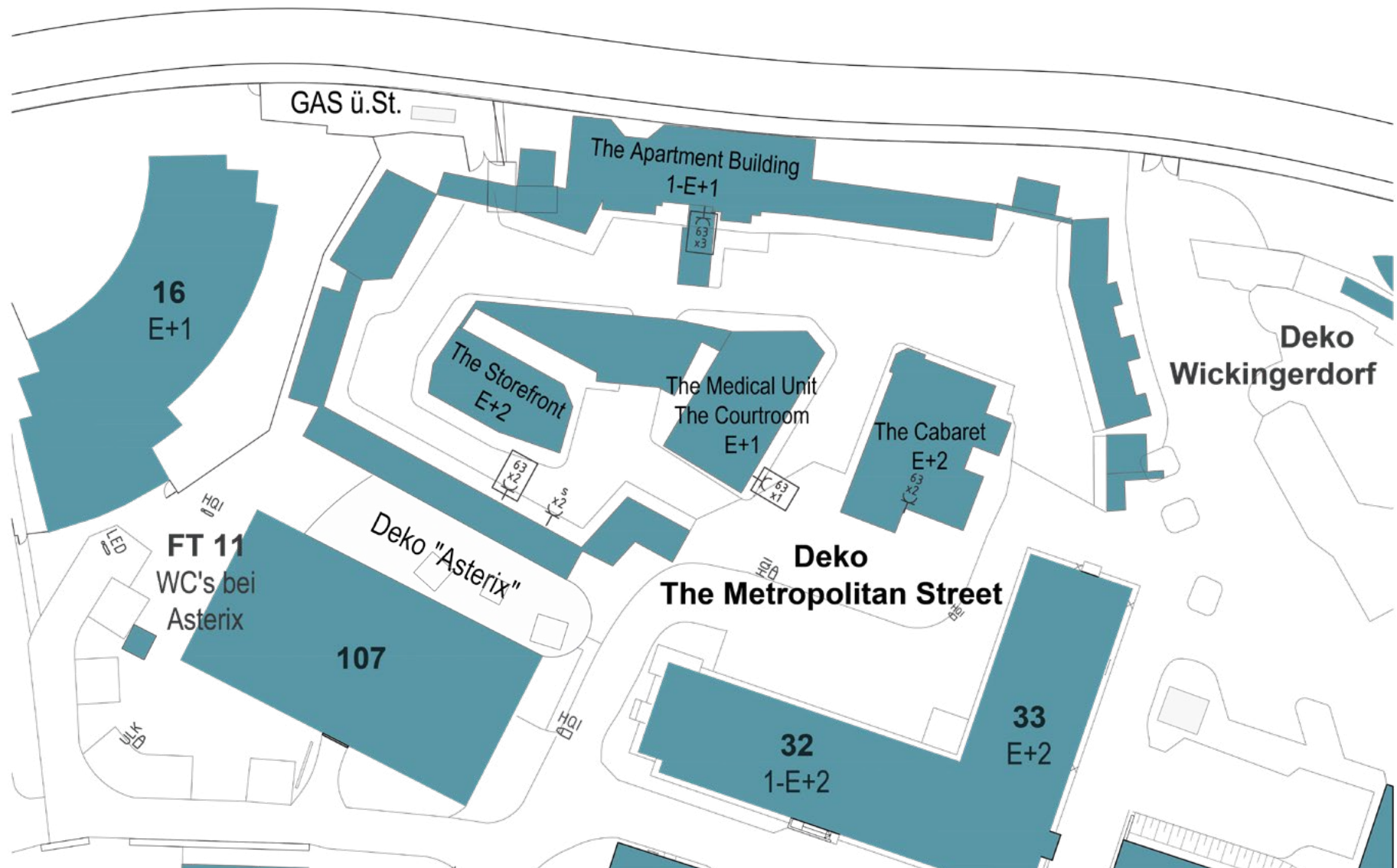


The Storefront (links) mit Durchgang zu The Apartment Building



ANSICHT

FAKTEN



THE METROPOLITAN STREET

ANSICHT

Eingang zu „The Apartment Building“



Facettenreiche Straßenecke

KONTAKT

Bei Interesse schreiben Sie uns bitte
eine E-Mail an: info@bavaria-studios.de

Betreff: Anmietung – The Metropolitan Street – Zeitraum

Wir melden uns bei Ihnen.